

À la saint Landry, s'il tonne restera vide la tonne.  
Prépare autant de tonneaux, qu'en juin tu compteras de jours beaux.



Brévelais  
Brevelaise

Saint-Jean-Brévelay



**Saint-Jean-Brévelay** vient de saint John Beverley, Johan Beofor en vieux saxon ou saint Jean (bon) d'York. Saint Jean de Beverley est né en Grande-Bretagne au VII<sup>ème</sup> siècle, évêque d'Hexham puis d'York, il fonde un monastère de bois à Beverley où il meurt en 721 et est canonisé en 1037.

**Au Xe siècle**, fuyant les pillards normands, les Bretons se réfugient temporairement en Angleterre. A leur retour en Bretagne, ils rapportent des reliques de l'évêque...

Ils nomment alors leur paroisse du nom du Saint, qui devient progressivement « Saint Jean Brévelay ».

Cinq ménhirs et deux dolmens attestent de la présence à Saint Jean Brévelay d'un peuplement au **néolithique**. Les plus remarquables sont le dolmen de Roh Koh Koéd : il est composé d'une chambre funéraire formée d'une dalle horizontale de 6 m de large reposant sur des piliers verticaux. Il a été fouillé en 1892.

Le menhir de Goeh Menhir (photo) : il est en granit et mesure près de 4,5 m de haut.



**Au moyen âge**, Saint Jean Brévelay faisait partie du Vicomté de Rohan.

**Au 18<sup>e</sup> siècle**, après 1797, la commune embrasse la cause royale. Au cours de la Chouannerie, on note le passage de Georges Cadoudal, lieutenant général des Rouges où il avait la cote. Pierre Guillemot, appelé le Roi de Bignan, l'un des principaux chefs Chouans s'y fit également remarquer.

**Saint Jean Brévelay** est une commune de 2.828 habitants où il fait bon vivre, située à moins de 20 minutes de Vannes, au cœur des landes de Lanvaux et de ses espaces classés « zones naturelles d'intérêt écologique, faunistique et floristique ».

#### Patrimoine religieux :

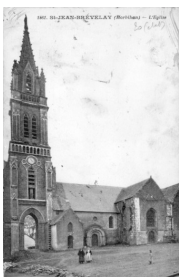
**Les Chapelles**, elles attestent de la place importante des saints dans la vie quotidienne des Bretons.

**Saint Nicolas** : Construite au 15<sup>e</sup> siècle. Elle possède un retable en lambris typique de l'art breton de la fin du 18<sup>e</sup> siècle. La fontaine située à 100 m mérite le détour.

**Saint Roch** : elle conserve des éléments du 15<sup>e</sup> siècle, comme le banc mural au bas de la longère Nord. Les murs blanchis à la chaux laissent deviner des peintures des 15<sup>e</sup> et 18<sup>e</sup> siècles.

**Saint Thuriau** La chapelle actuelle remonte au 16<sup>e</sup> siècle et a été reconstruite par les habitants du village. Elle aurait été primitivement dédiée à Saint Uzec (prononcez zañnuek désignant en français Saint Josse).

**Saint Marc du Moustoir** Son nom provient de « Moustier » signifiant petit monastère en vieux français. On y honore également **Saint Cornély**, le saint « vétérinaire » des bovins. Elle fut l'objet d'une restauration en 1885. Devant la chapelle s'élève un menhir christianisé et, un peu plus loin, se trouve la fontaine.



“ Descendre est plus facile que monter mais la vue est plus belle en haut.”

“ *La preuve que la Terre est ronde, c'est que les gens qui ont les pieds plats ont du mal à marcher.* “

## SAINT JEAN BREVELAY :

### Patrimoine naturel

De nombreux et beaux circuits de randonnées sillonnent la commune et notamment le GR 38 qui traverse la commune d'Est en Ouest et emprunte la « Butte de Justice » (lieu où était rendue la justice !). C'est un sentier qui offre une vue panoramique sur la campagne environnante et un joli calvaire.

### Activités culturelles

#### Ateliers créatifs

Centre Morbihan Communauté propose aux habitants du territoire de découvrir et de s'initier à différentes techniques créatives, pour le plaisir de développer sa créativité, échanger, partager. Un atelier sérigraphie à Moustoir Remungol, un atelier vannerie à Callac et un atelier attrape rêve (!) à Saint Jean Brévelay.

#### Comité des Fêtes :

Pâques 2018 : A Saint Jean, le comité des fêtes avait organisé une chasse aux vieux dans le jardin de la maison de retraite. La chasse a été tellement fructueuse que chaque rési-dent a eu le plaisir de goûter aux tendres petits œufs au chocolat au lait fondant sous la dent...

*Erratum : une coquille s'est glissée dans ce texte : il faut lire chasse aux oeufs !*

**Beverley, Beverly, Brevelay ...** ( je ne vais vous en faire un feuilleton ni une hill, et revoir origine du nom)

### Bientôt la dernière séance au cinéma le Beverley à Paris...

La fin d'une époque : le patron du Beverley, dans le 2e arrondissement, rue de la vieille, à deux pas du Grand Rex a décidé de prendre sa retraite à 74 ans, après plus de 30 ans à la tête de ce lieu emblématique. Faute de reprenneur cette fermeture laisse les centaines de spectateurs hebdomadaires un peu orphelins.

Le Beverley, c'est d'abord une petite ruelle où certains hésitent, avant de rentrer furtivement. A l'intérieur, "Orgasme du troisième type", "Banane mécanique", "Extase à Bangkok"...,

Oui ! le dernier cinéma X de Paris va fermer.

XXXXXXXXXXXXXXXXXXXX

### Notre balade du jour : Circuit de la butte de Justice

Bonjour à tous,,

Joseph et moi avons donc testé le circuit de la Butte de Justesse à St Jean Brévelay, Morbihan, région Bretagne.

Très beaux sentiers le long de ruisseaux ou dans les bois, à part une portion de chemins de remembrement qui grimpent alors nous la prendrons dans l'autre sens. Superbe panorama sur la butte (voir citation page 1) .

Un circuit à notre mesure, 12 km sans grosses difficultés pour nous.

A dimanche, avec du beau temps !

Yvonne

### Agenda :

Jeu 14 juin 17h : Russie-Arabie Saoudite, match ouvertue Mondial 2018

**Dimanche 24 juin : Randonnée à la journée à BATZ sur Mer**



BONNES RANDONNÉES À TOUS

“ *Si vous avez compris tout ce que je viens d'écrire c'est que j'ai dû faire une erreur quelque part.* “